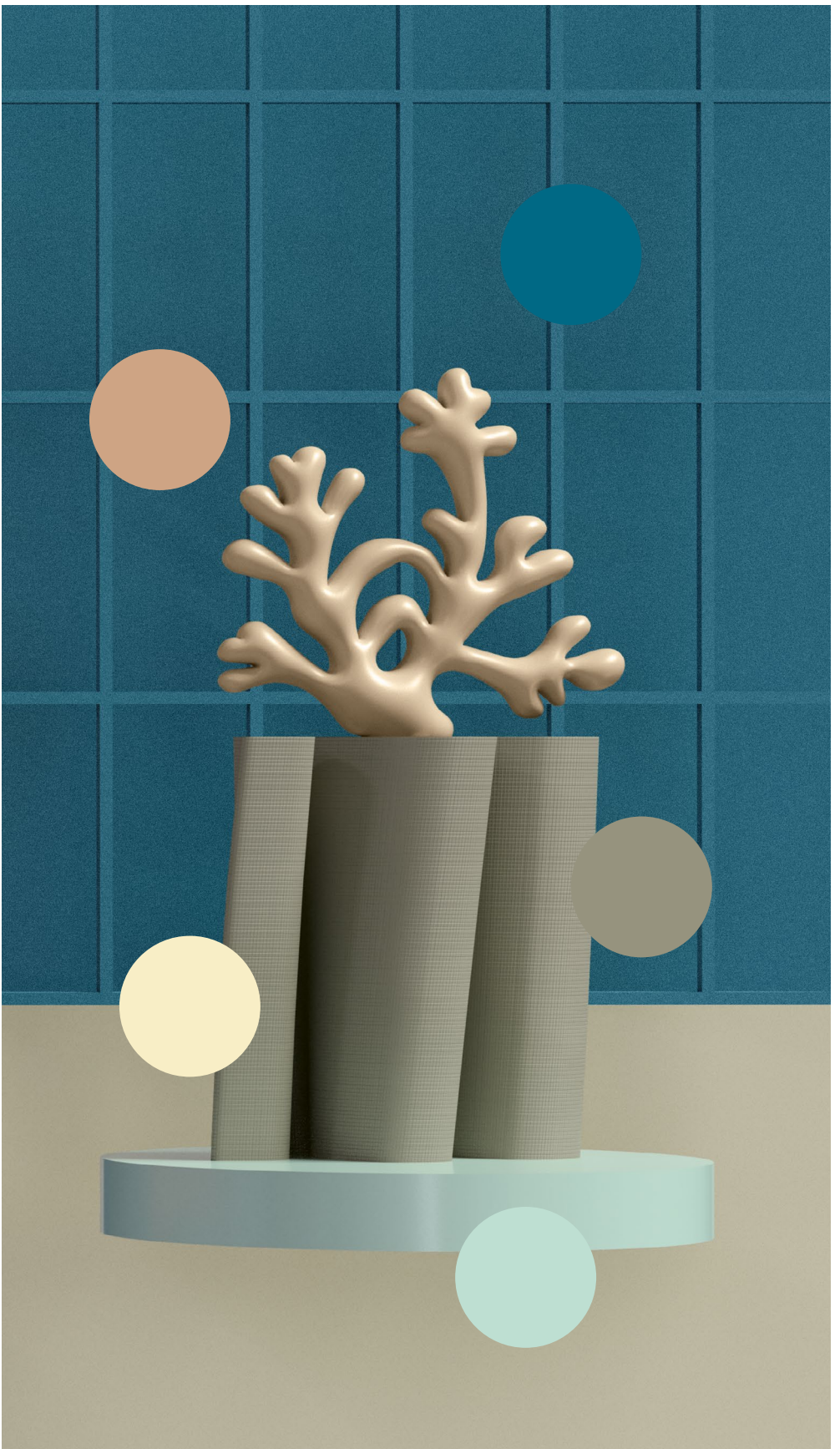


RAL COLOUR FEELING 2026+

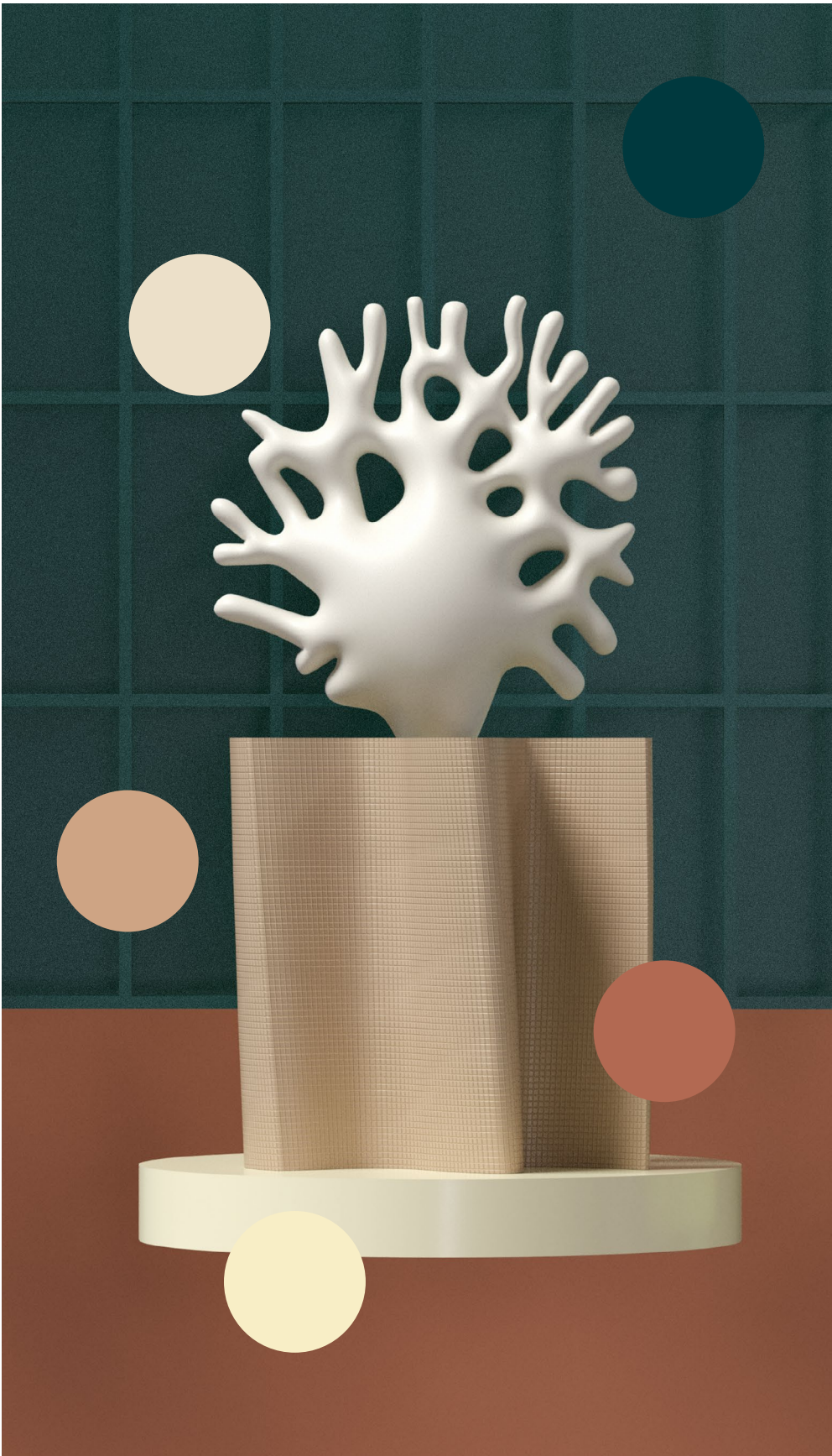
MEDIANDO
INFORMADO
MATIZADO
ENFOCADO
ABIERTO
ADAPTATIVO

KNOW +
IMPROVE

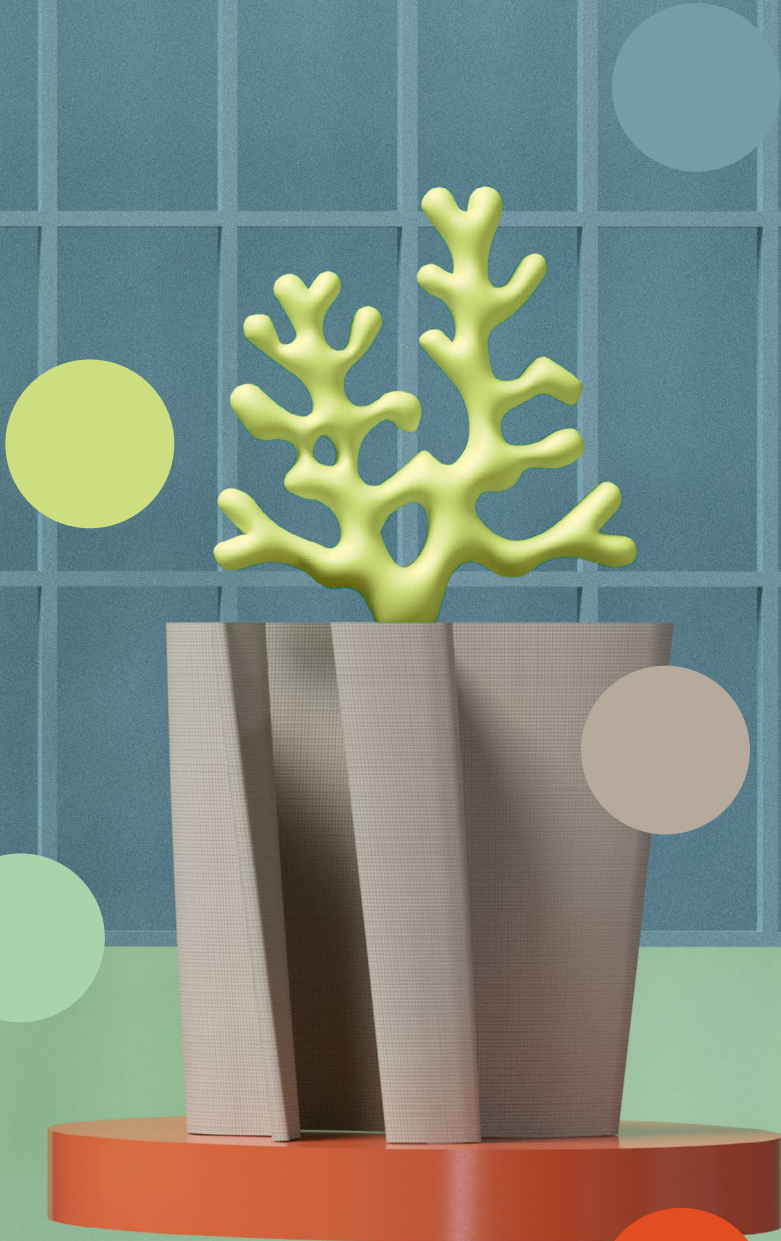
RAL
COLOURS











Subscribe to the RAL
newsletter for updates!

2026+

RAL
COLOURS

MEDIANDO

INFORMADO



ADAPTATIVO



© Envisions / The New Raw / Sanne Kaal



KNOW + IMPROVE

RAL COLOUR FEELING 2026+ facilita el diseño funcional y atmosférico de productos físicos y virtuales, colecciones y espacios. Los 15 colores **matizados** son una ayuda valiosa y contemporánea para tomar decisiones en el diseño, la arquitectura, la industria, la artesanía y el comercio. Los colores probados y comprobados ayudan a tomar decisiones seguras sobre el color.

El diseño se encuentra en la intersección de la innovación y la reinterpretación de lo familiar. Por un lado, la digitalización y la IA hacen posibles nuevos mundos visuales, mientras que, por otro, se siguen valorando las técnicas tradicionales y la estética basada en la cultura.

ENFOCADO



ABIERTO



© Sitlling



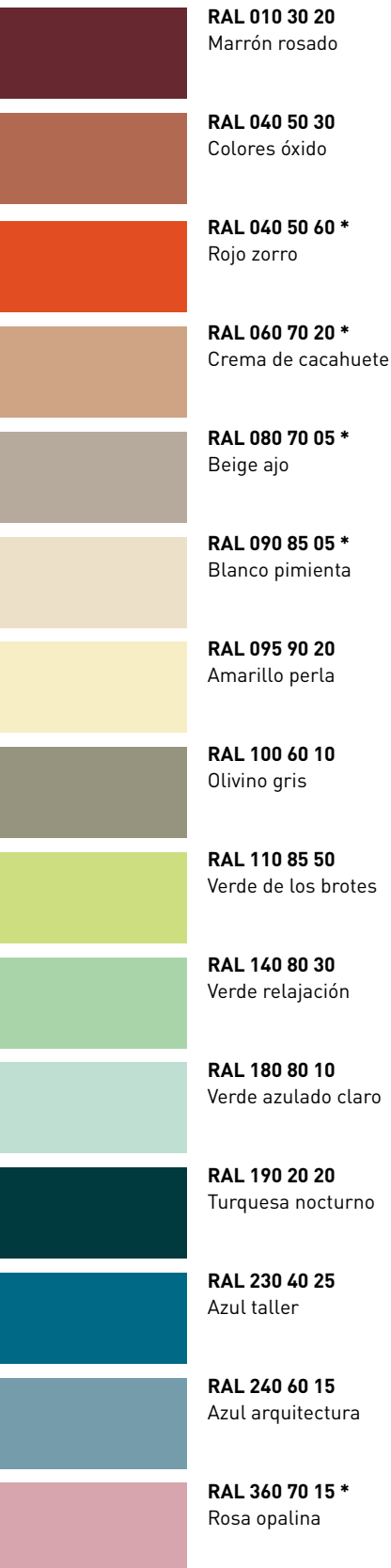
© Fornace Brioni Gotena _ Fluviale Collection by Cristina Celestino

MATIZADO



Los colores pueden diferir de la muestra RAL original debido a la impresión.

* COLORES INTENCIONALES



Mucha gente está más **informada** que nunca. Esperan productos asequibles, prácticos y emocionalmente atractivos que sean también responsables con respecto al medio ambiente y la ética. Las crisis económicas, sociales y políticas mundiales, así como las catástrofes medioambientales, están reforzando esta tendencia. Las empresas tienen la responsabilidad de ofrecer soluciones atractivas, realmente sostenibles, circulares y regenerativas.

El diseño integrador y sensible al contexto contribuye de forma importante al bienestar y sigue siendo un elemento central del éxito del diseño. La paleta de colores responde a necesidades complejas. **Media** entre lo cálido y lo frío, lo sutil y lo vivo, así como entre los matices con visión de futuro y los de inspiración histórica. Los contrastes más intensos también tienen en cuenta las necesidades de los discapacitados visuales y las personas con visión limitada de los colores.

Con el **RAL DESIGN SYSTEM *plus***, la selección de colores 2026+ puede ampliarse y adaptarse a proyectos y productos individuales. El sistema de colores con 1.825 colores estandarizados permite una comunicación clara y sistemática del color y una verdadera aplicación del color.

RAL COLOUR FEELING sigue el concepto de continuidad y apoya el diseño sostenible. La paleta de colores 2026+ incluye cinco colores de la edición anterior. Diez colores adicionales actualizan la paleta. Este enfoque ahorra recursos, simplifica las combinaciones y favorece la longevidad. Esto permite liberar más capacidad para mejoras reales. Ya es hora de trabajar **de forma abierta y centrada** hacia un futuro que valga la pena vivir para todos.

En el sitio web de RAL COLOURS encontrará más información valiosa, inspiración y herramientas de diseño profesional.

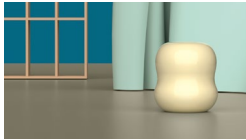
www.ral-farben.de/en/colour-feeling



COMBINACIONES

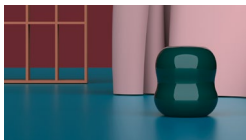
Todos los colores de la paleta pueden mezclarse y combinarse. Nuestros inspiradores perfiles de color le ayudan a tomar decisiones sobre espacios de trabajo y vivienda de alta calidad. Favorecen la funcionalidad, la sensualidad, la regeneración, la comunicación y la creatividad.

FUNCIONAL



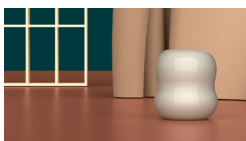
trabajar
claro
enfocado
acentuado

SENSUAL



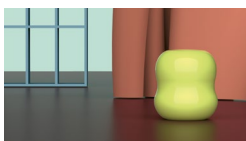
sentir
táctil
sensible
profundo

ÉTICO



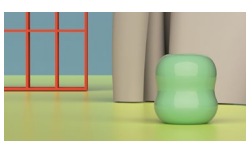
regenerar
relajado
equilibrante
natural

NARRATIVO



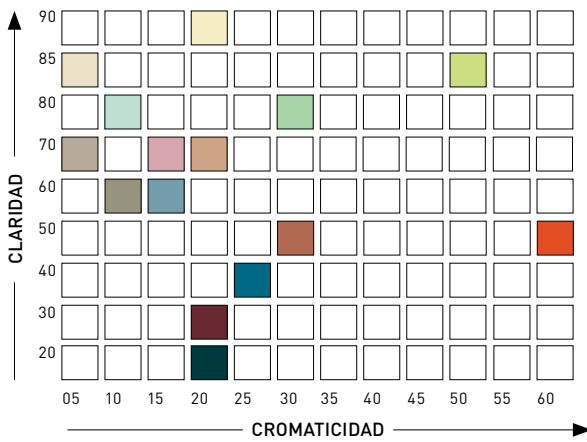
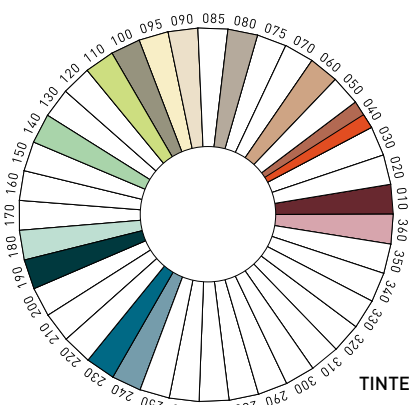
comunicar
sociable
diversificado
unitivo

JUGUETÓN

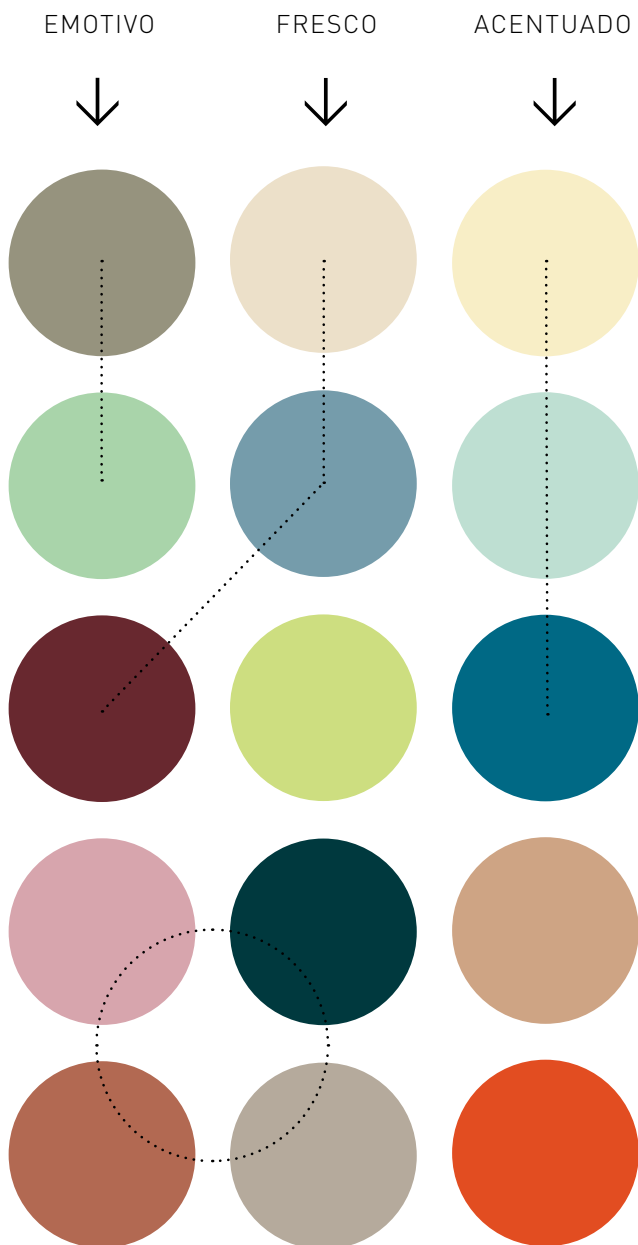


experimentar
dinámico
innovador
optimista

SISTEMA DE COLOR



MATRIZ CROMÁTICA



RAL TREND 2026+

La matriz cromática anima a diseñar con determinación e imaginación. Las propuestas se basan en investigaciones científicas sobre tendencias, consideraciones económicas y ecológicas, una

sólida psicología del color y muchos años de experiencia en el diseño de colores de alto nivel. En las redes sociales de RAL COLOURS se publicarán muchas más ideas y consejos de aplicación.

COLOUR MATERIAL FINISH

Los colores aparecen más sutiles en superficies mates y texturadas. Los niveles de brillo más altos suelen hacer que parezcan más intensos. La translucidez puede crear efectos interesantes. ¿Qué colores, materiales y acabados son los mejores para su próximo proyecto? #colorfeeling



Todas las imágenes salvo que se indique lo contrario: © Timo Rieke

La RAL Trendbox 2026+ es una herramienta eficaz, fácil de usar e inspiradora para el diseño y la arquitectura. Los 15 colores se traducen en diferentes materiales y acabados. Utilice las muestras para crear panel de tendencias y visualizaciones conceptuales.

Todos los colores son del RAL DESIGN SYSTEM plus. Un agradecimiento especial a los socios colaboradores de RAL Trendbox 2026+: Covestro, Gabriel Fabrics, Object Carpet, Tiger Coatings, así como al German Design Council (Consejo Alemán de Diseño).

AVISO LEGAL

RAL gemeinnützige GmbH
Fränkische Straße 7
53229 Bonn, Alemania
Teléfono: +49 228 68895 120
Correo electrónico: colourfeeling@ral.de

Equipo del proyecto: RAL COLOURS e Instituto IIT
Trendscouting internacional en HAWK Hildesheim;
Markus Frentrop, Martin Kern, Meike Kettenuß, Laura
Kilian (RAL) así como Beate Breitenstein, Sabine Hirsch,
Melissa Lindemeyer, Timo Rieke, Alina Schartner,
Markus Schlegel y Lina Schmidt (IIT)

WWW.RAL-FARBEN.DE/EN/COLOUR-FEELING

f FACEBOOK.COM/RALCOLOURS
ig INSTAGRAM.COM/RALCOLOURS_OFFICIAL
in LINKEDIN.COM/COMPANY/RAL-COLOURS
pi PINTEREST.DE/RALCOLOURS

ISBN 978-3-949161-15-5
© 2024



Member of  **Rat für Formgebung**
German Design Council

 **covestro** **OBJECT CARPET**

 **Gabriel®**



www.blauer-engel.de/uz195

Dieses Druckerzeugnis ist mit dem
Blauen Engel ausgezeichnet.

MA